

TABUĽKA VÝSTUŽE S TVAROM OHYBU NA VONKAJŠÍ POVRCH

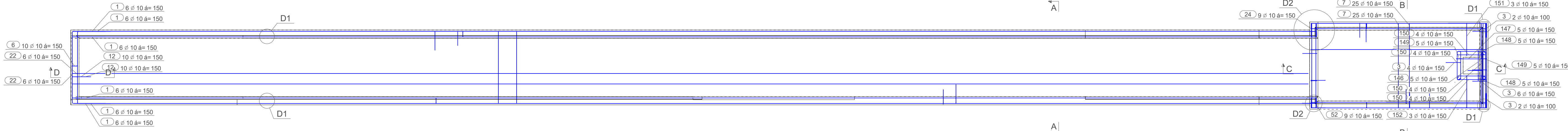
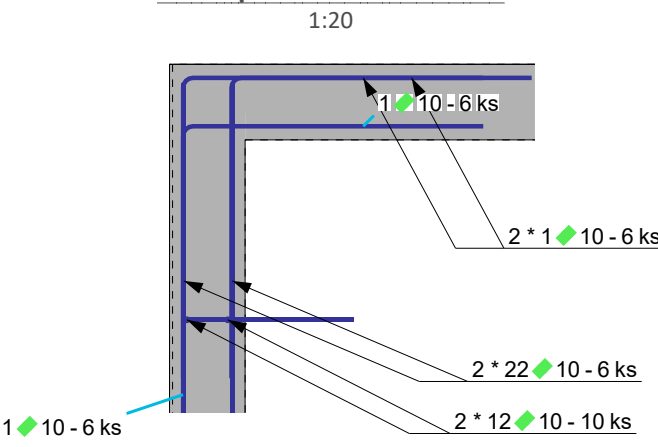
Č. POL.	D (mm)	POČET	TRIEDA	L= (mm)	Kg/ks	HMOTNOSŤ	TVARY VÝSTUŽE
7	10	78	B500B	2040	1.26	98.05	2040
10	10	64	B500B	4220	2.60	166.40	4220
22	10	12	B500B	1700	1.05	12.56	1700
23	10	24	B500B	29650	18.26	438.34	29650
48	10	396	B500B	1740	1.07	424.51	1740
51	10	14	B500B	29800	18.36	257.00	29800
91	10	14	B500B	29835	18.38	257.29	29835
1	10	90	B500B	1580	0.97	87.57	800
3	10	432	B500B	785	0.48	209.09	350
6	10	418	B500B	1075	0.66	276.72	500
8	10	140	B500B	1730	1.07	149.24	340
9	10	32	B500B	795	0.49	15.68	140
12	10	696	B500B	1330	0.82	570.02	1010
24	10	9	B500B	1040	0.64	5.77	335
52	10	9	B500B	860	0.53	4.77	250
131	10	14	B500B	1450	0.89	12.50	105
146	10	5	B500B	1770	1.09	5.45	85
147	10	5	B500B	1735	1.07	5.35	720
148	10	10	B500B	1785	1.10	11.00	140
149	10	10	B500B	1790	1.10	11.03	1480
150	10	16	B500B	1675	1.03	16.51	340
151	10	3	B500B	1910	1.18	3.53	85
152	10	3	B500B	1890	1.16	3.49	85
CELKOVÁ HMOTNOSŤ VÝSTUŽE (kg):							3041.87

TABUĽKA VÝSTUŽE - STŘEDNÍ DÉLKA OSY PRUTU

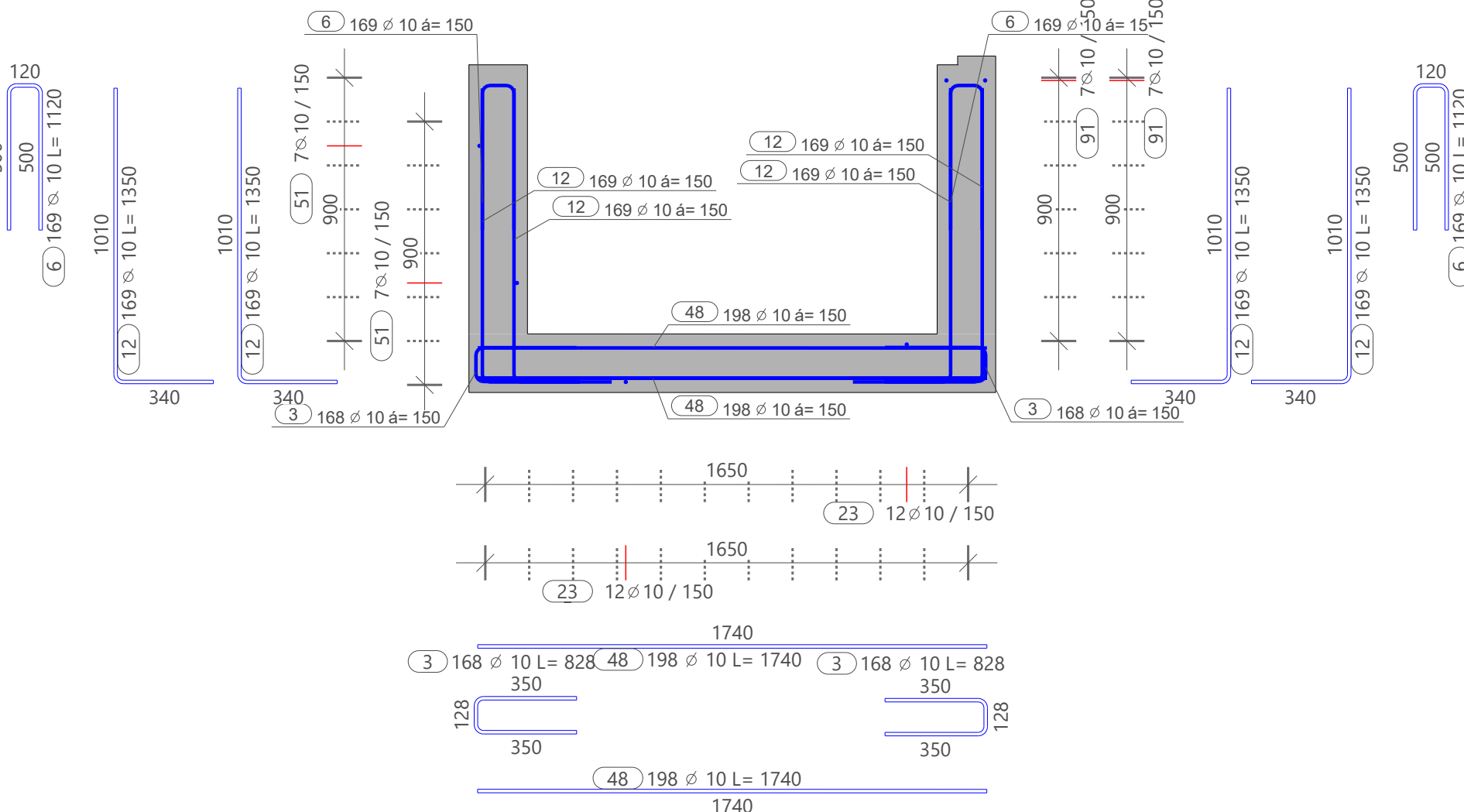
Č. POL.	R (mm)	DÉLKA (m)	POČET (ks)	CELKOVÁ DÉLKA (m)											
				R6	R8	R10	R12	R14	R16	R18	R20	R22	R25	R28	R32
1	10	1.580	90			142.20									
3	10	0.785	432			339.12									
6	10	1.075	418			449.35									
7	10	2.040	78			159.12									
8	10	1.730	140			242.20									
9	10	0.795	32			25.44									
10	10	4.220	64			270.08									
12	10	1.330	696			925.68									
22	10	1.700	12			20.40									
23	10	29.650	24			711.60									
24	10	1.040	9			9.36									
48	10	1.740	396			689.04									
51	10	29.800	14			417.20									
52	10	0.860	9			7.74									
91	10	29.835	14			417.69									
131	10	1.450	14			20.30									
146	10	1.770	5			8.85									
147	10	1.735	5			8.68									
148	10	1.785	10			17.85									
149	10	1.790	10			17.90									
150	10	1.675	16			26.80									
151	10	1.910	3			5.73									
152	10	1.890	3			5.67									
CELKOVÁ DÉLKA (m)						4938.00									
HMOTNOST 1bm (kg/m)				0.220	0.395	0.617	0.888	1.208	1.578	1.998	2.466	2.984	3.853	4.834	6.313
CELK. HMOTNOST Rx (kg)						3046.74									
CELKOVÁ HMOTNOST (kg)						3038.69									

Tabla Structures

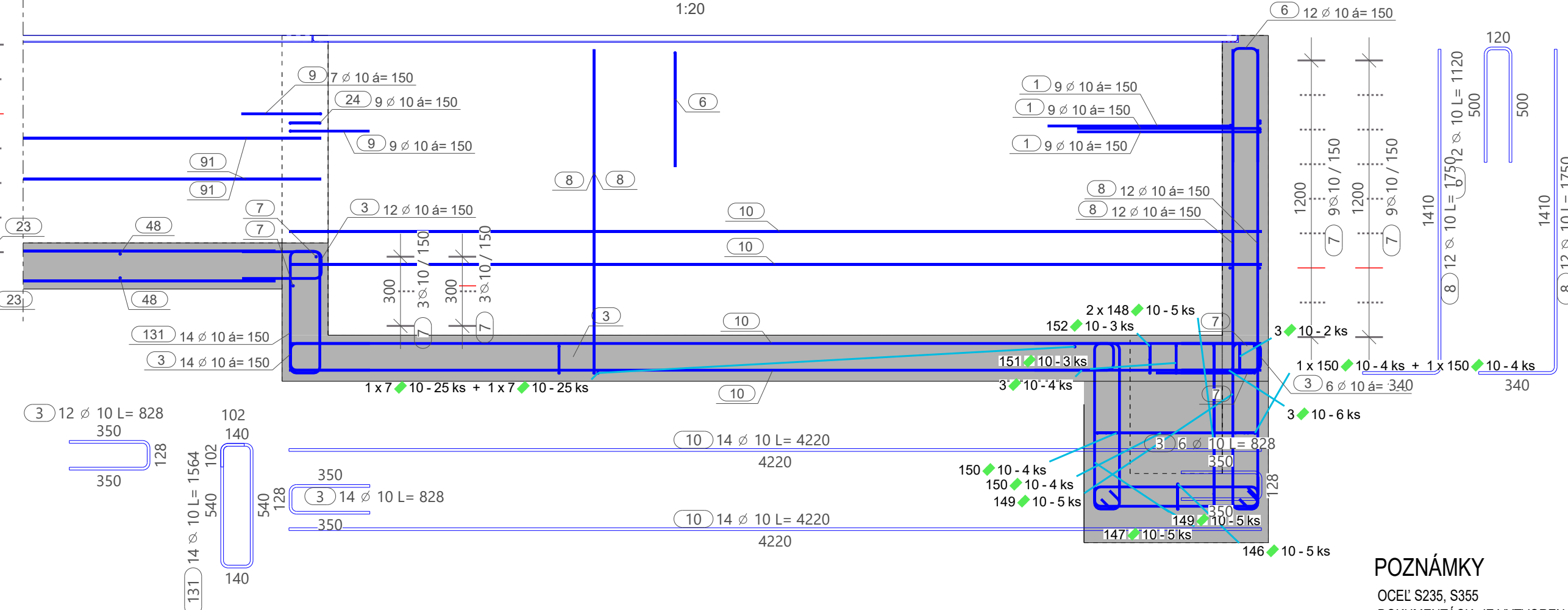
Detail previazania rohov D1



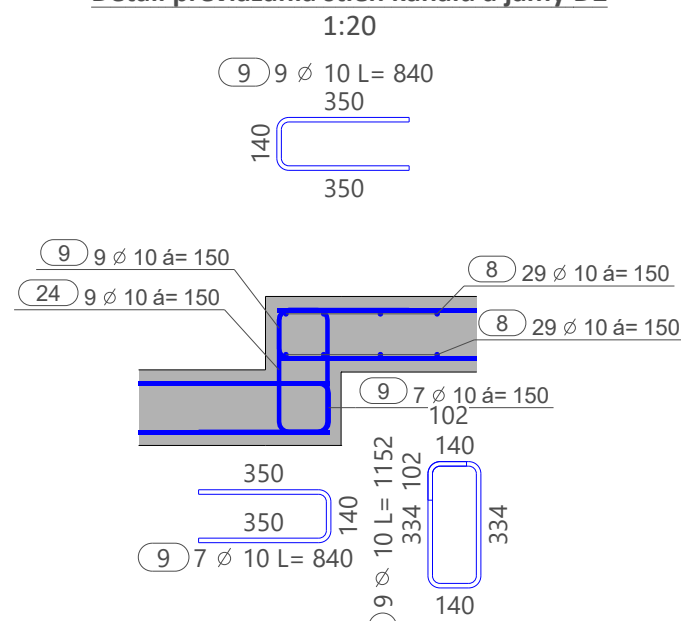
A - A, 1:20



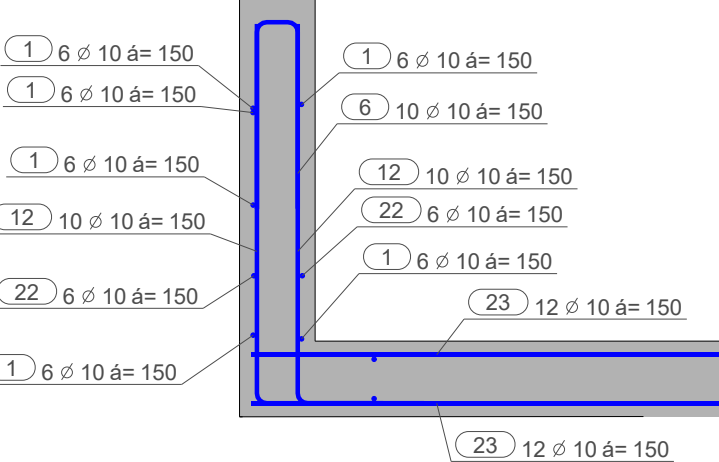
Detail previazania kanálu a jamy



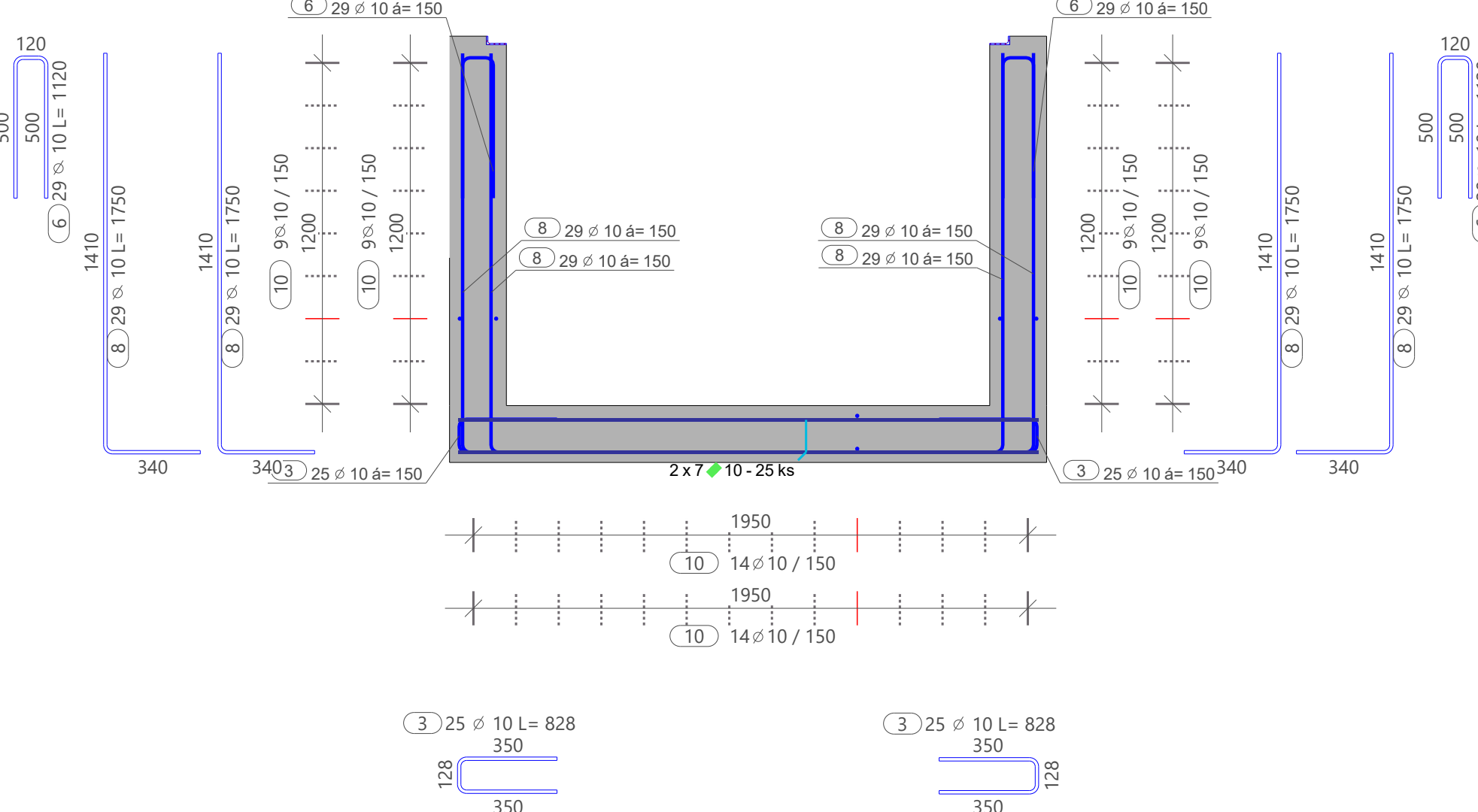
Detail previazania stien kanálu a jamy D2



D - D, 1:20



B - B, 1:20



POZNÁMKY

OCEĽ S235, S355  
DOKUMENTÁCIA JE VYTVORENÁ AKO DOKUMENTÁCIA PRE STAVEBNÉ  
POVOLENIE V ROZSAHU REALIZAČNEHO PROJEKTU - VYBER ZHOTOVITEĽA  
PROJEKTANT NENESIE ZODPOVEDNOSŤ ZA ZAMENY USKUTOČNENÉ BEZ JEHO SÚHLASU  
V ČASE SPRACOVANIA TEJTO PROJEKTOVEJ DOKUMENTÁCIE NEBOLI DODANÉ PODKLADY K OTVOROVÝM KONŠTRUKCIÁM.  
PRI VÝBERE DODÁVATEĽA TYCHTO KONŠTRUKCIÍ JE POTREBNÉ DOPLNIŤ ICH POMOCNÉ KOTEVNÉ PRVKY.  
PRED REALIZÁCIOU JE POTREBNÉ VYHOTOVÍŤ A PREDLOŽIŤ DIELENSKÚ DOKUMENTÁCIU  
NA SCHVALENIE SPRACOVATEĽOVI TEJTO PROJEKTOVEJ DOKUMENTÁCIE.

DÍLEČ:	K1	Betonárska výstuž:	B 500B
w*h:	200 * 1300 + 3398	Stupeň výstuženia (kg/m³):	91.61
Počet:	1	Objem (m³):	33.17
Material:	C25/30	Hmotnosť (t):	79.76
		Požiarna odolnosť:	

VÝŠKOVÝ SYSTÉM: BpV; JEDNOTKY KÓT: mm; KÓTOVANÉ V ZÁKLADNÝCH ROZMEROCH				
03				
02				
01				
Zmena:	Dátum:	Opis zmeny:	Vypracoval:	Kontroloval:
Issue:	Date:	Description:	Designer:	Checked:

Objednávateľ / Order: Ing. arch. Ivor Mečiar, ArtD. Chovná hala pre kurý s voľným výbehom	Zhotoviteľ / Contractor: BODaK, s.r.o.	Časť / Part: STATIKA
Zodpovedný projektant / Responsible Designer: Ing. Peter Slaš	Projekt / Project:	Stupeň / Phase: DSP-RP
Kontroloval / Checked: Ing. Marián Tomašák	Miesto / Location: Dolné Trhovište 224, 920 61 Dolné Trhovište, Slovakia Dolné Trhovište	Číslo zákazky / Contract No: 22_16
Vypracoval / Designer: Rebeka Káziková	Investor / Client: FOOD FARM s.r.o., Piešťanská 3, 917 03 Trnava	Číslo výkresu / Drawing No: 15
Mierka/Scale: 1:20	Formát / Format: 1000x420	Názov výkresu / Drawing Name: Kanál - výkres výstuže
Dátum / Date: 14.03.2023		Rev:



Sada čísel / Set number

Podpis/Signature